

## Ärmellätzchen – Bavoir à manches

Hier ist ein einfaches aber praktisches Ärmellätzchen, ich habe es hier aus 2 Handtüchern Marke „Hier Kind ich brauch sie nicht mehr aber sie sind ja noch gut“ aus dem Hause „Oma“ genäht. Aus drei Handtüchern bekommt ihr 2 Lätzchen.

Der Latzbereich ist sehr lang weil erfahrungsgemäß auch viel auf der Hose landet. Natürlich könnt ihr den Schnitt auch benutzen um schöne Verschenk-Lätzchen zu nähen. Dann empfiehlt es sich extra Stoff zu kaufen und anstatt es einfach nur zu versäubern, das Lätzchen mit Schrägband einzufassen.

**Voilà un model de bavoir à manche simple mais très pratique, cousu dans deux serviettes de toilettes marque « tiens mon P'tit J'en ai plus besoin, mais ils peuvent encore bien servir » de chez « mamie ». Avec trois serviettes de toilettes vous obtenez 2 bavoires.**

**J'ai fait la partie avant très longues car l'expérience m'a appris que beaucoup atterri sur les jambes**

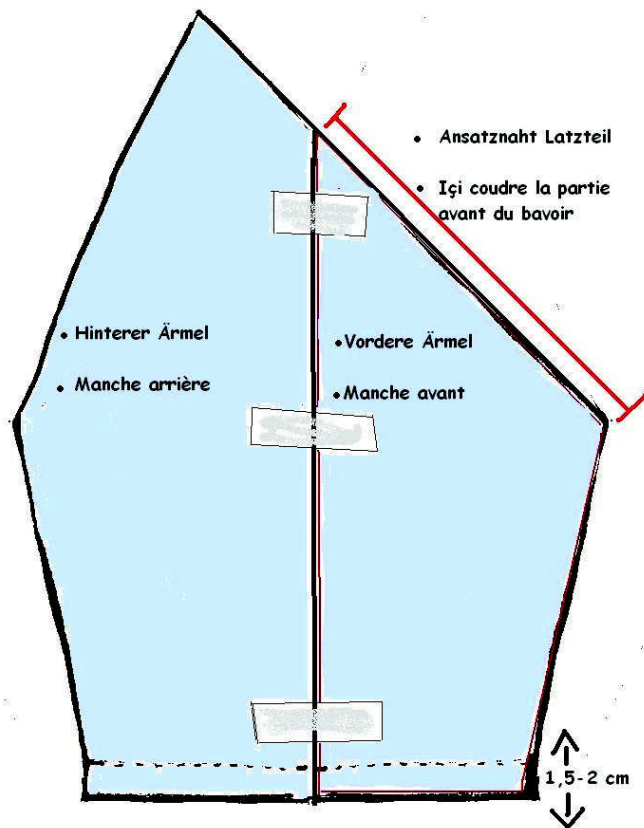
**Bien entendu vous pouvez vous servir du patron pour faire un bavoir-cadeaux.**

**Dans ce cas il est conseillé d'acheter du tissu neuf et de mettre un biais tout autour du bavoir**



- 2 Handtücher
  - Eine Nähmaschine die Zick-Zack kann
  - Garn.
  - Ein Stück Klettband.
  - Ca. 20 min Zeit großzügig berechnet
- 
- 2 serviettes de toilettes
  - une machine à coudre avec point zigzag
  - du fil
  - un bout de bande velcro
  - 20min. de temps généreusement calculé

## Ärmel - Manches



Für die Ärmel könnt ihr Frottee nehmen oder jeden anderem beliebigen Baumwollstoff. Ich würde es auf keinen Fall doppelt oder mit zu dickem Stoff nähen, da die Bewegungsfreiheit dem Kind ja erhalten bleiben soll.

Pour les manches utilisez du tissu éponge ou n'importe quel autre tissu cotton. Faite attention à ne pas prendre du tissu trop épais. Il faut que l'enfant reste assez libre dans ses mouvements.

## Vorderteil - Partie avant

Nehmt ihr Baumwollstoff rate ich zu zwei lagen da der vordere Latz das meiste abfangen muss.

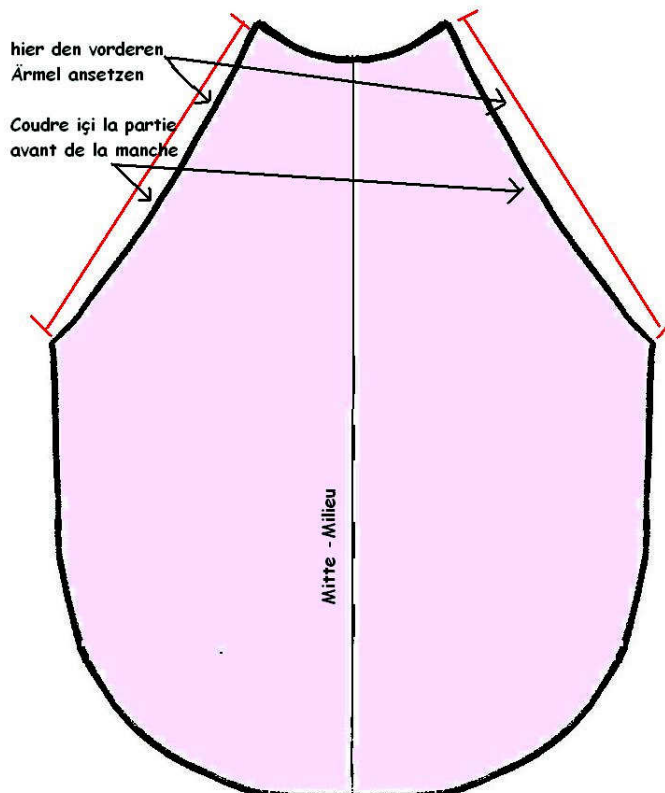
Si vous utilisez un tissu simple n'hésitez pas à le prendre en double épaisseur pour la partie avant. C'est elle qui doit « rattraper » le plus gros

Alle teile rundum versäubern  
**Surfilez chaque partie**

Die Ärmelteile an den Latz nähen und dann die Ärmelnähte schließen..  
**Coudre les Parties « manche » à la partie avant ,ensuite fermez les coutures des manches**

Unteres Ärmelende ca. 1,5-2cm umschlagen, bis auf eine kleine Öffnung steppen , Gummiband einziehen.  
Klettband an der am Ärmel angezeichneten Stelle annähen .

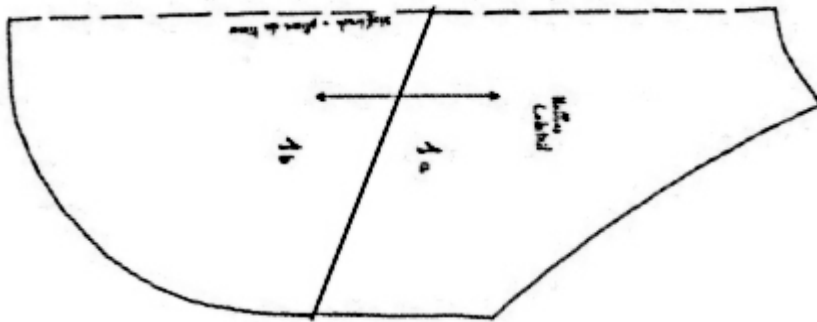
**Au bout des manches pliez 1,5-2 cm vers l'intérieur. Coudre tout autour en laissant une petite ouverture pour pouvoir enfiler l'élastique.**  
**Cousez la bande velcro à l'endroit indiqué.**



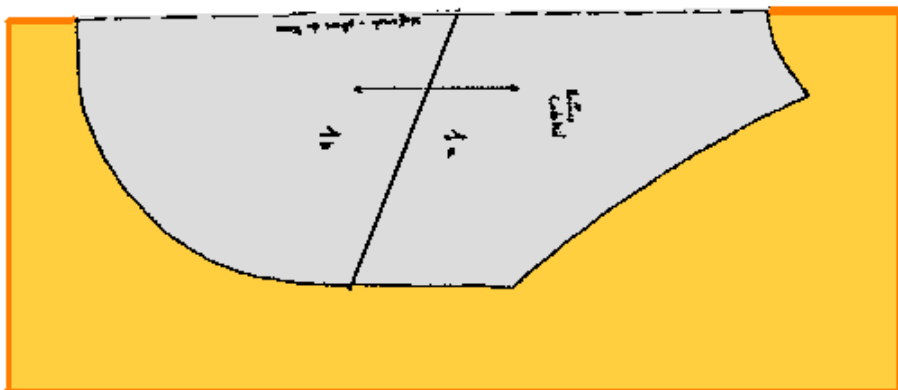
**Die Letzten 4 Seiten entsprechen dem Schnittmuster in Originalgröße  
Schnittmuster mit 100% , maximaler Druckbereich, ausdrucken für Kinder  
1,5 – 2 Jahren  
Mit 90%- 95% für Kinder bis etwa 1,5..In etwa**

**Les 4 dernières pages forment le patron en grandeur réelle  
Imprimer le Patron 100% sur format A4, surface imprimable maximum,  
Pour enfants de 1,5 à 2 ans.  
Imprimer à 90 %- 95% pour enfants jusqu'à 1,5... à peu prêt**

## Handhabung des Latzschnitteiles

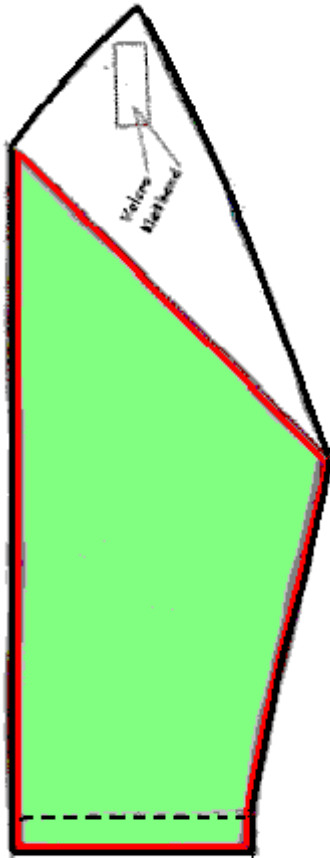


Beide Schnitthälften kopieren, ausschneiden und wie abgebildet zusammenfügen.



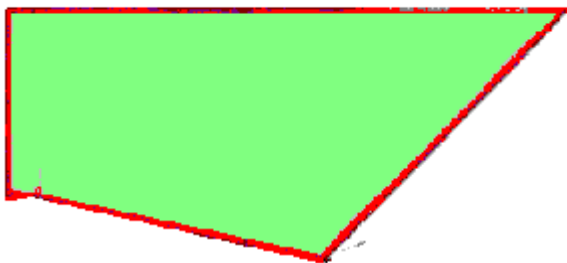
Latzteil 1 x im Stoffbruch zuschneiden

## Handhabung des Ärmelschnittmusters

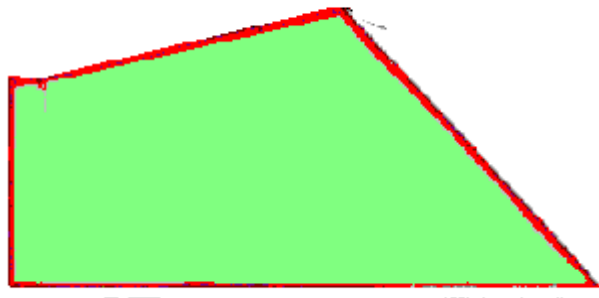


So stellt sich das Schnittmuster des Ärmels da.

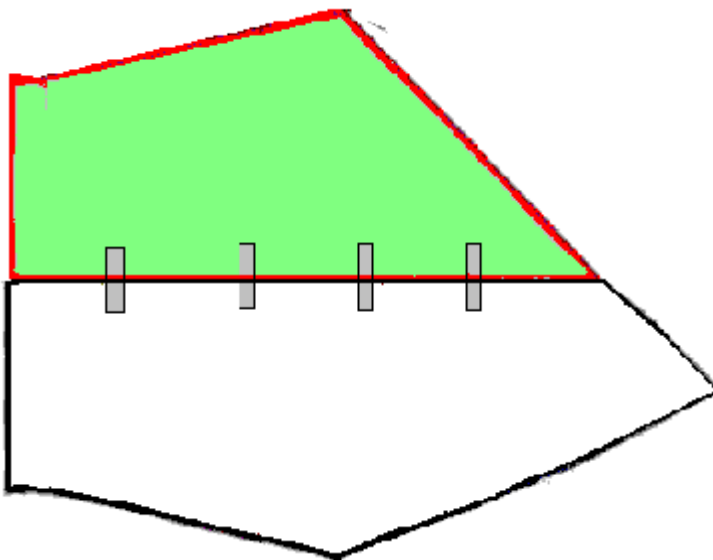
**Achtung!** Es beinhaltet den vorderen- und hinteren Ärmelteil und muss wie im folgenden geschildert, kopiert und vorbereitet werden.



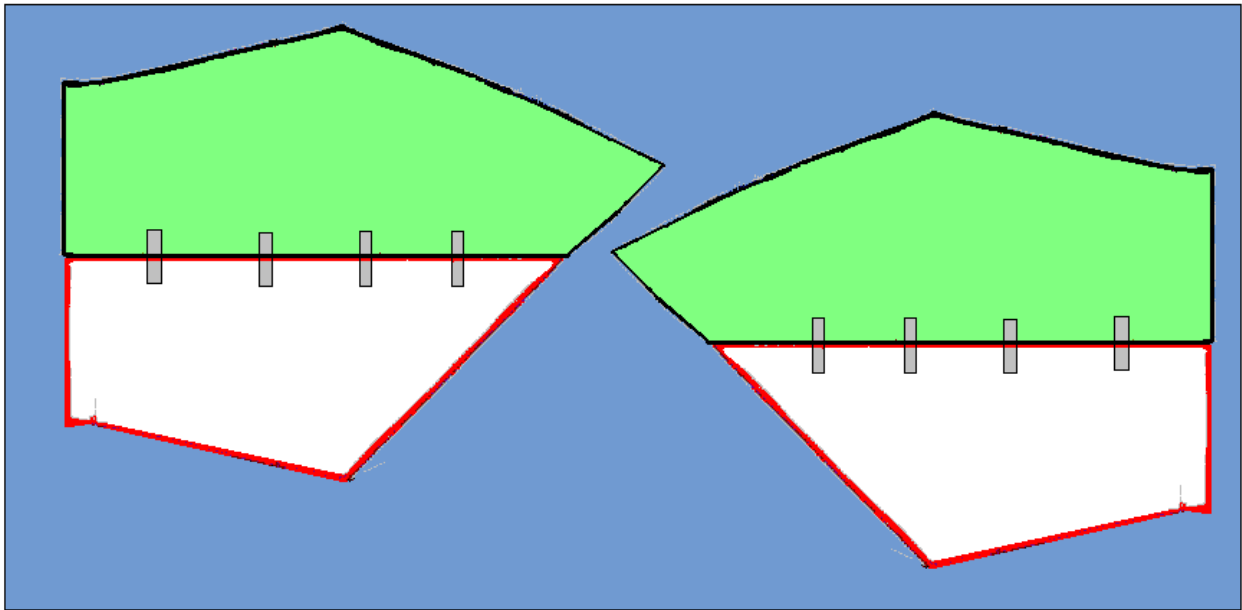
- Die grüne Fläche bildet den vorderen Ärmelteil.
- Die grüne Fläche mit der weißen Fläche bilden gemeinsam den hinteren Ärmelteil.
- Vorderes und hinteres Ärmelteil getrennt voneinander abpausen



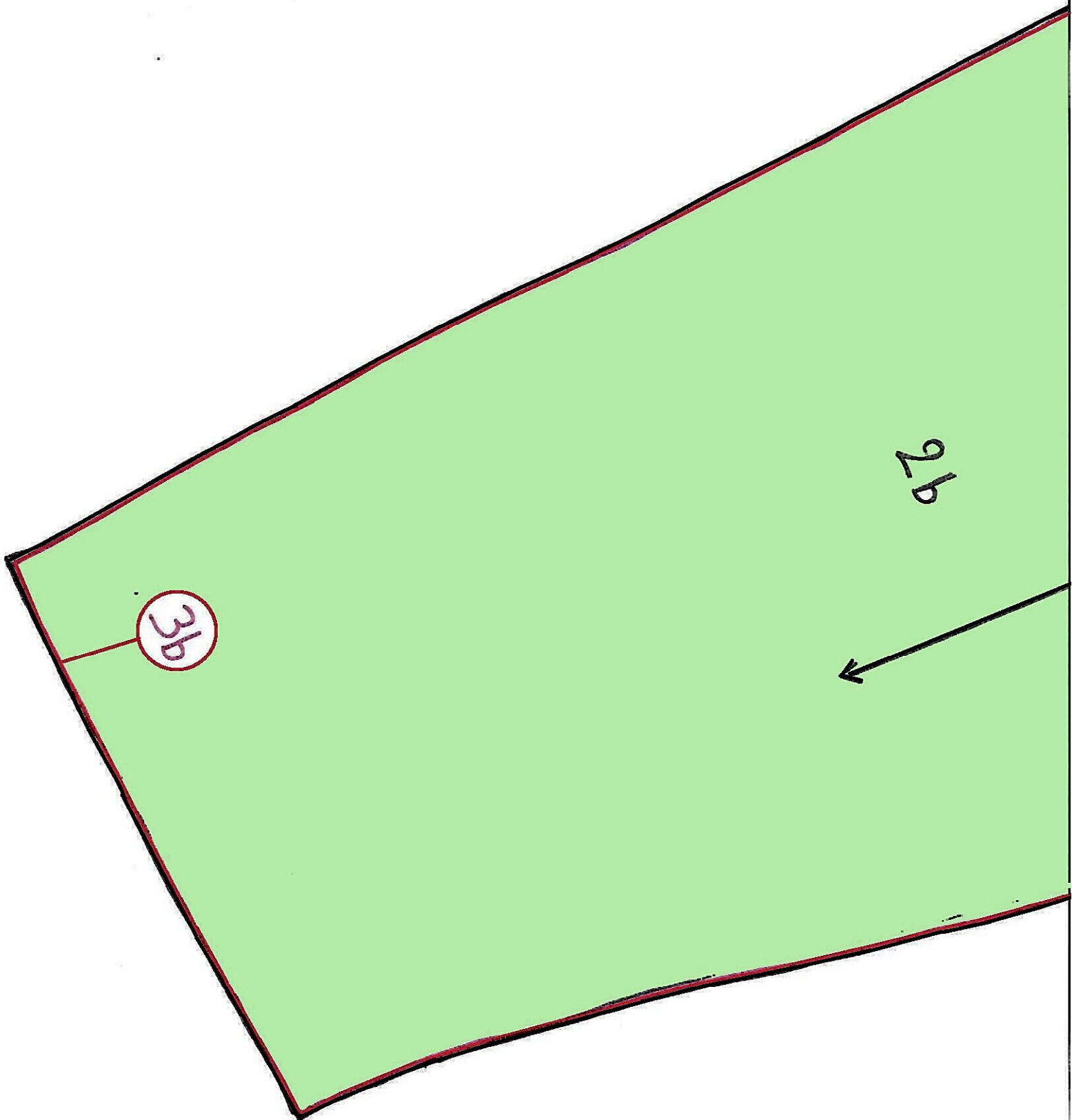
Papierschnitteile ausschneiden und so legen, dass die jeweils längsten Seiten sich gegenüber liegen

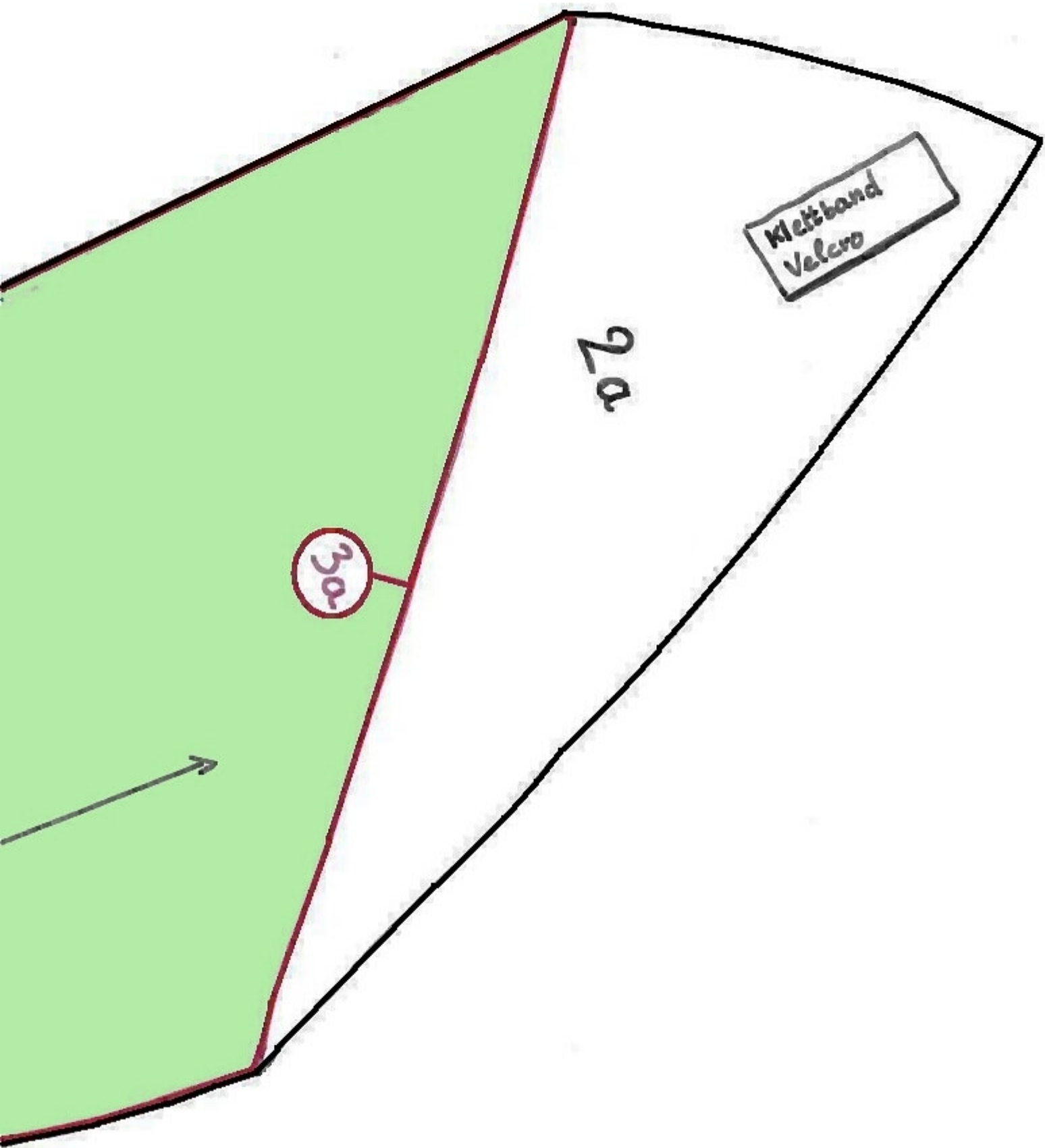


- Teile zusammenkleben.
- Nun habt ihr das Schnittmusterstück für einen Ärmel.
- Diesen 1 mal im doppelten Stofflage zuschneiden.



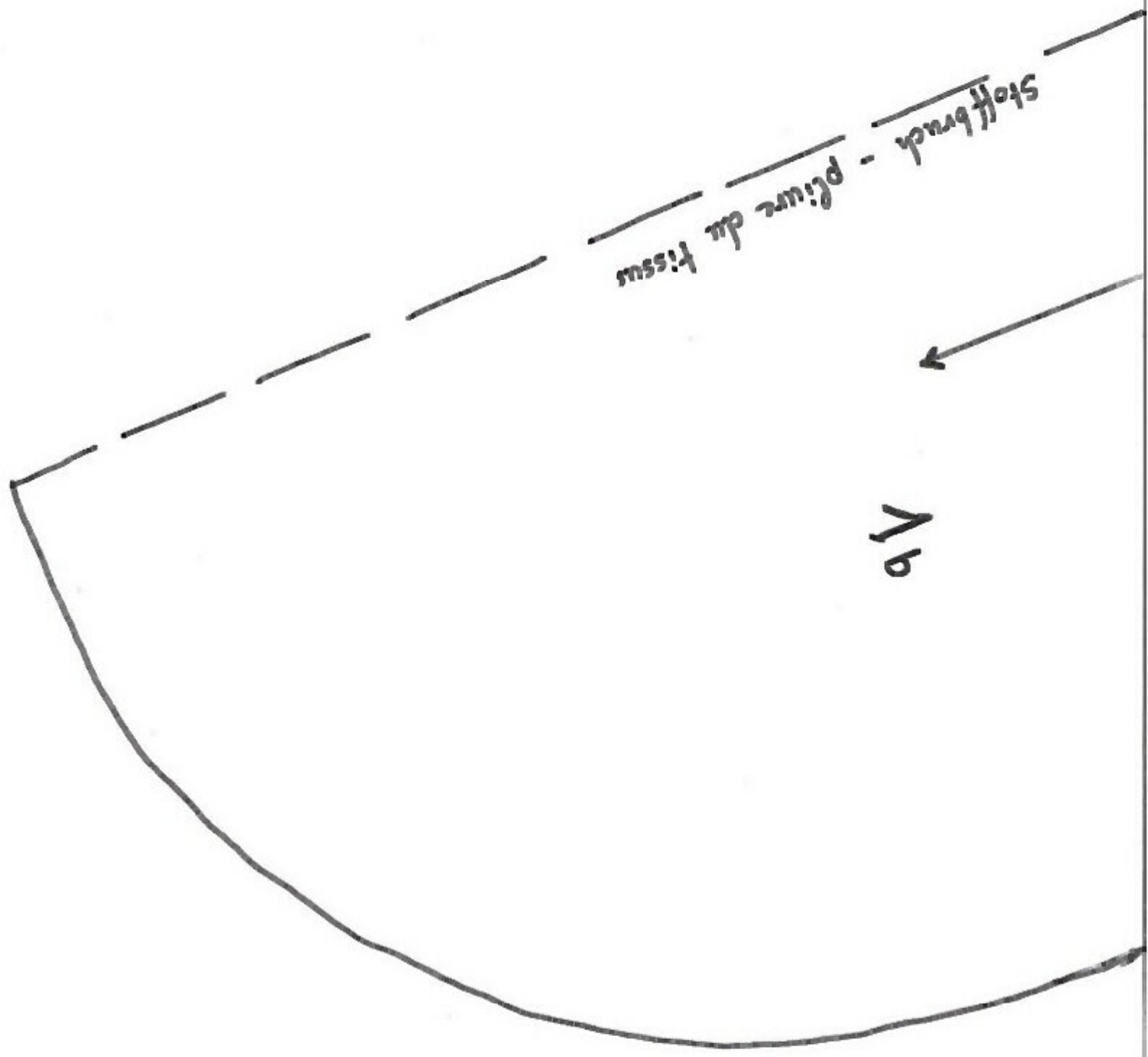
**Wenn ihr in einfacher Stofflage zuschneidet, darauf achten einen linken und einen rechten Ärmel zu zuschneiden !!!!!**

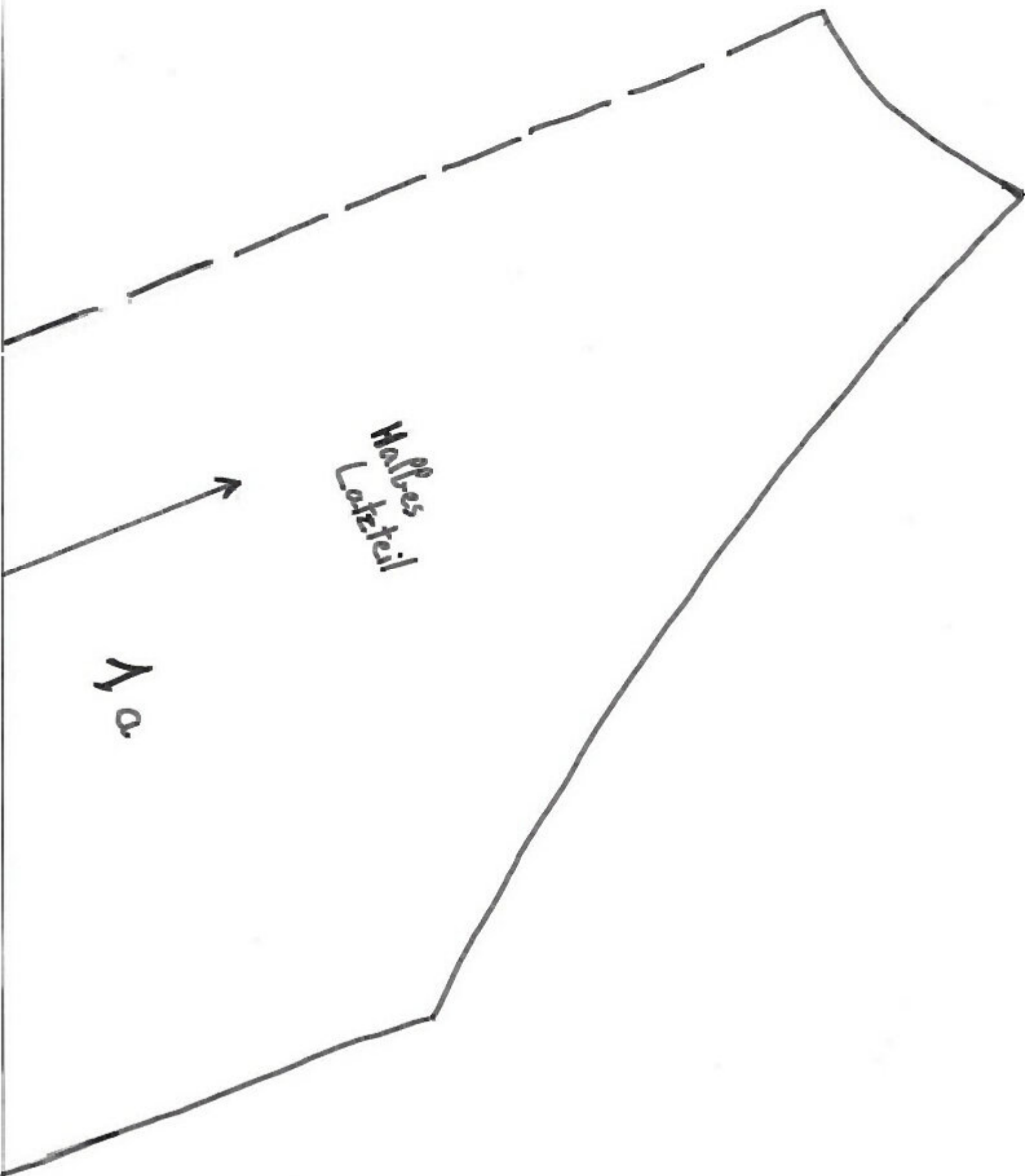




Stoffbruch - Pliure du Tissu

Ab





Halbes  
Latzteil

No