

Handhabung des Schürzenschnittes und kurze Anleitung

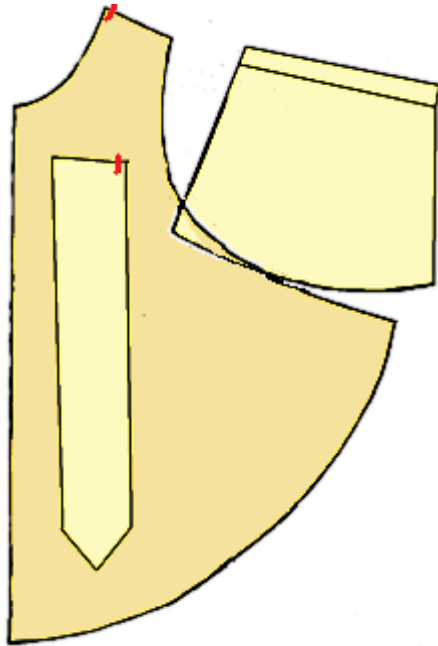
Die Schürze wird gedoppelt (oder einfach genäht dann aber mit Schrägband rundum eingefasst.)

Material:

Ca. 2 X 1 m Baumwollstoff.

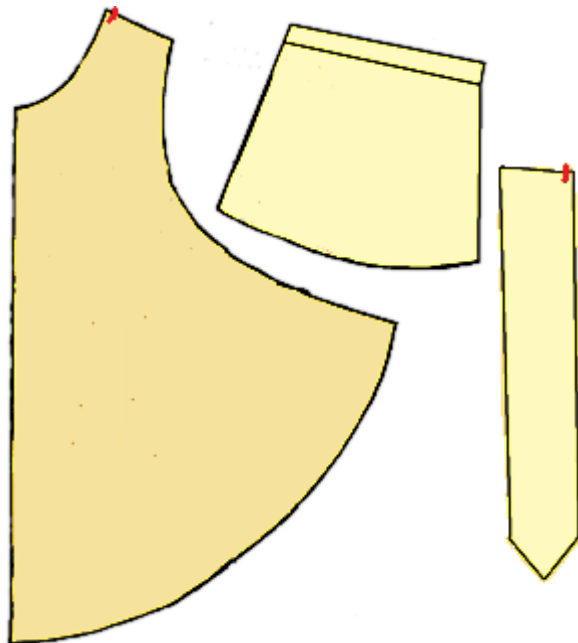
2 Knöpfe

Garn, Schere, Nähmaschine mit mindestens Gerad-, Zickzackstich und Knopfloch



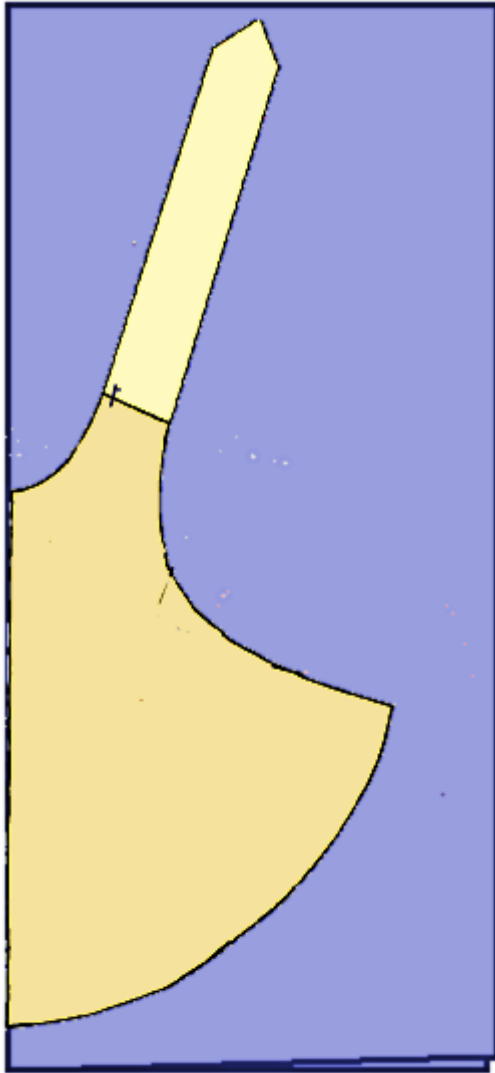
So stellt sich der
ausgedruckte Schnitt dar.

Bitte achtet auf die
Markierungen der Träger
hier in der Anleitung!

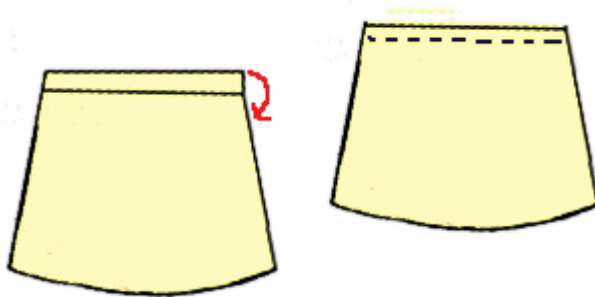


Jedes Schnittteil einzeln
kopieren und ausschneiden.
Auf die rote Markierung
am Trägeransatz achten!!

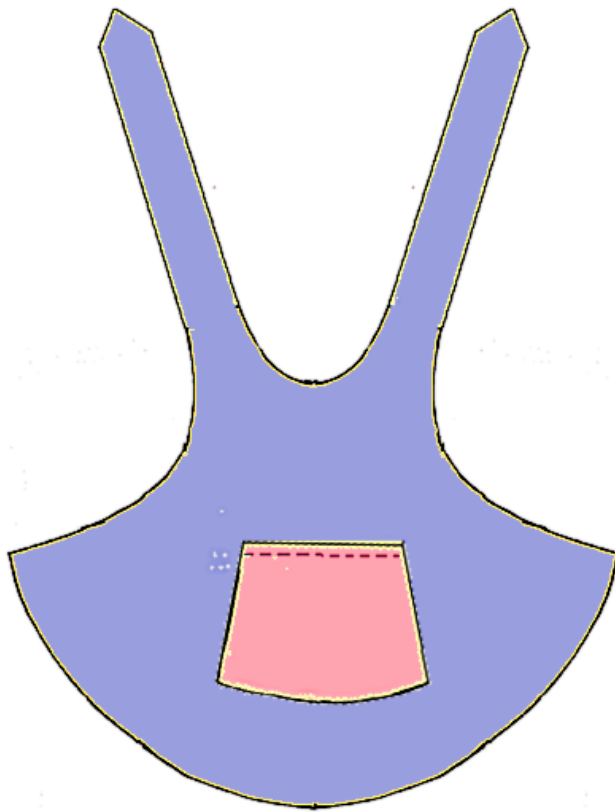
Die Schnittteile so legen
daß die Markierungen
aneinander stoßen.



Schürze zzgl. einer Nahtzugabe von einem cm im Stoffbruch zuschneiden und rundum versäubern



Tasche zzgl. einer Nahtzugabe zuschneiden und versäubern.
Nahtzugabe am Beleg zur linken Stoffseite bügeln ,
Beleg zur linken Stoffseite bügeln und steppen

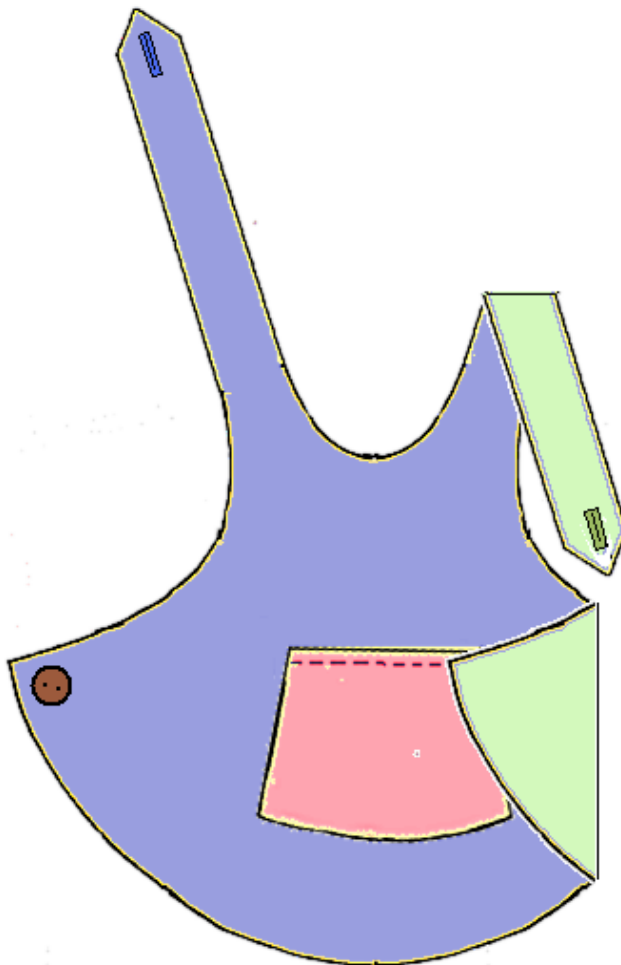


Tasche auf die vordere Schürze anbringen.

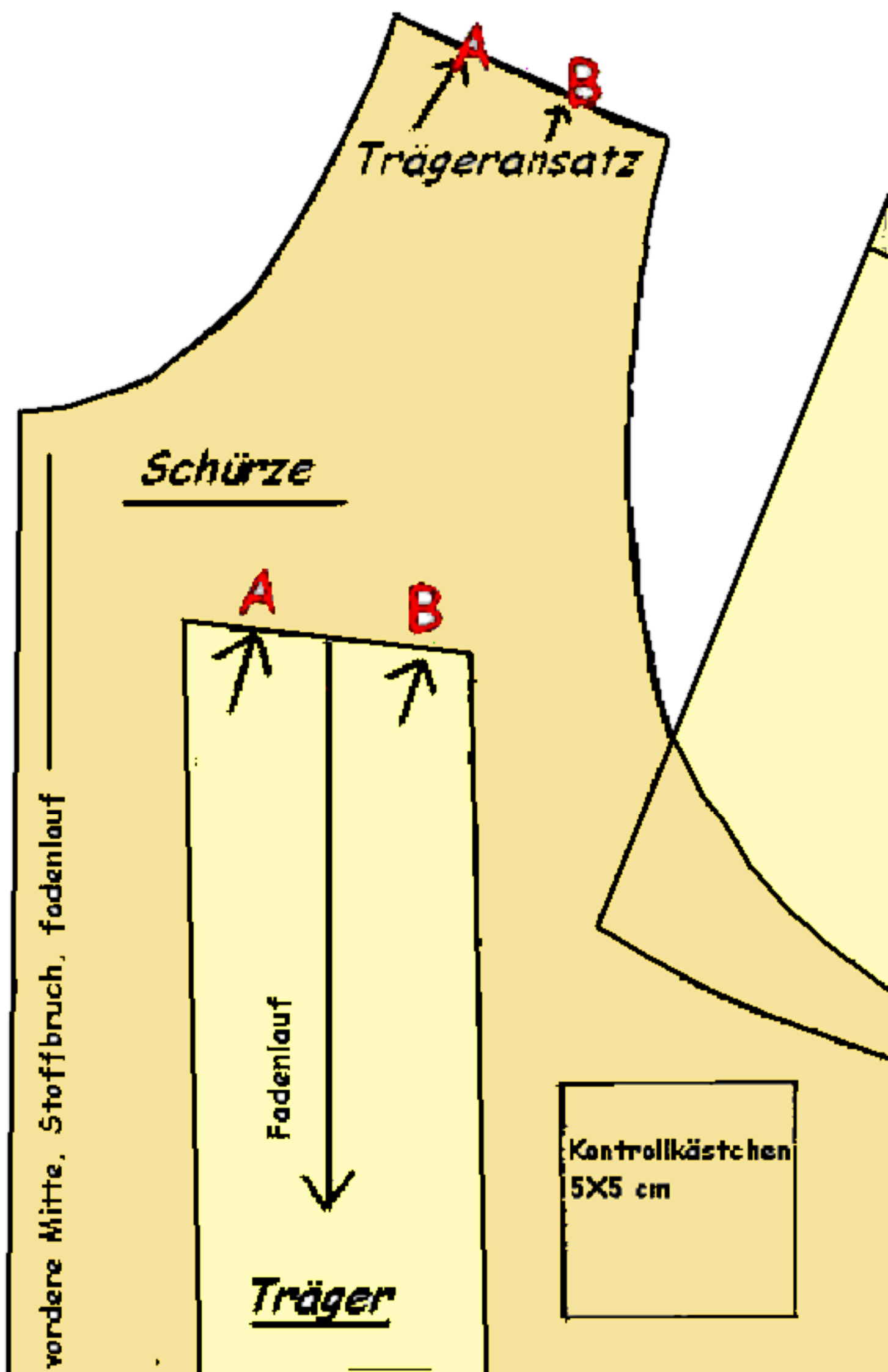
(hintere)Schürze ohne Tasche nochmal im Stoffbruch zuschneiden.

Beide Schürzen Rechts auf Rechts aufeinander legen . rundum steppen dabei eine Wendeöffnung lassen. Die Nahtzugabe an den Rundungen einschneiden und die Schürze auf Rechts wenden.

Wendeöffnung von Hand schließen.



Die Schürze rundum schmalkantig absteppen. Knopflöcher arbeiten. Knöpfe annähen Fertig!



Trägeransatz

Schürze

vordere Mitte, Stoffbruch, fodenlauf

Fadenlauf

Träger

Kontrollkästchen
5X5 cm

Beleg

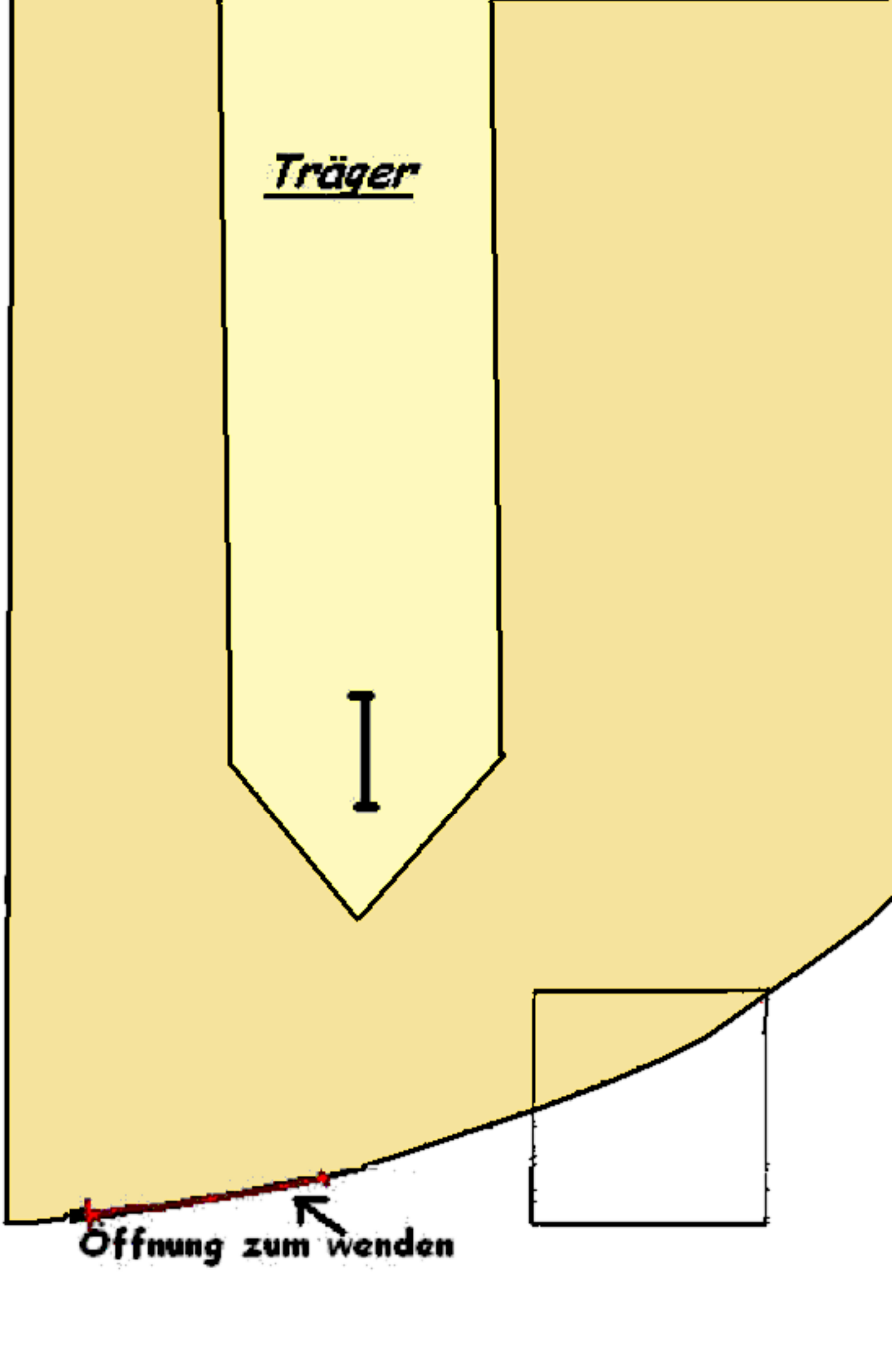
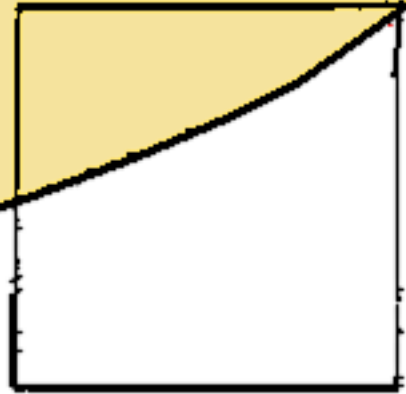
Taschenbeutel

3

Träger



Öffnung zum wenden



4

C

