

Das Mäuschen La souris Doudou

eine Anleitung



Abbildung 1: Prototyp

Material:

Stoff so ziemlich beliebig, vorzugsweise BW Stoffe ,Frottee, Fleece, Interlock oder Nicky

Die Menge ist abhängig von der Größe in der ihr die Maus näht.

Ihr könnt den Schnitt und somit das Mäuschen beliebig auf eurem Computer vergrößern

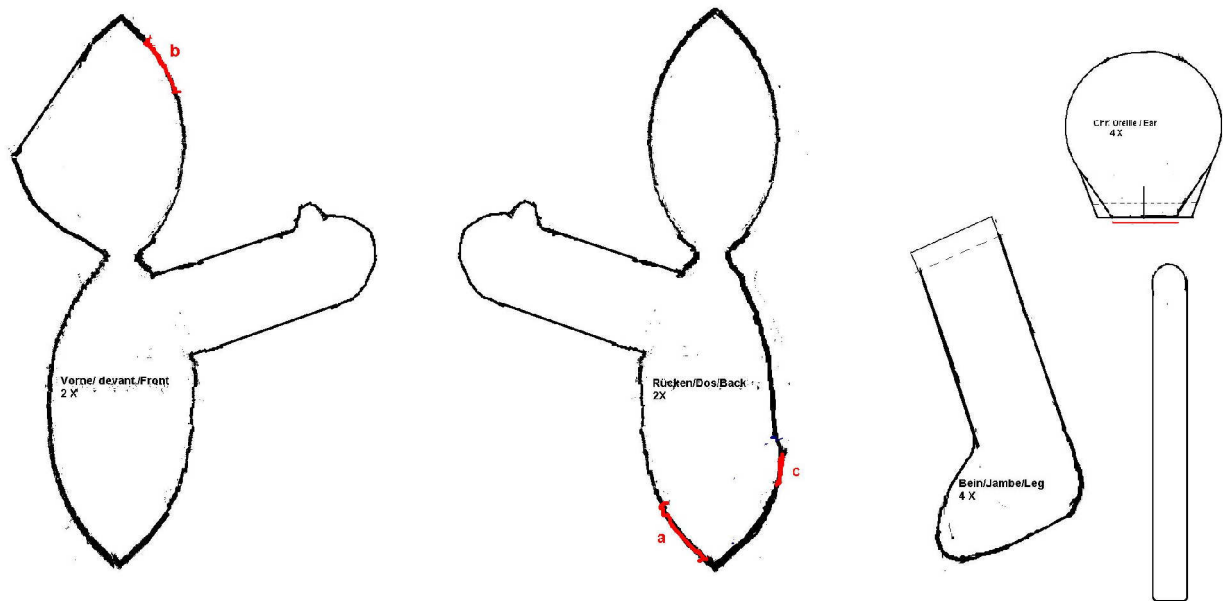
Ich hatte einen Rest BW-Stoff der für mehr nicht mehr gereicht hätte.

Das Mäuschen im Original hat mit Ohren etwa eine Höhe von 40 cm

- Füllwatte.
- Garn
- Nähmaschine (*Läßt sich aber auch von Hand nähen*)

Schneidet wie auf dem Schnitt angegeben:

- Körperteil je 2 X
 - Die Ohren 4 X
 - Die Beine 4 X
-



Die Beine:

- Beinteile Rechts auf Rechts legen, wenden und mit Füllwatte stopfen.
- Die Beine später am Vorderteil an den Markierungen „a“ feststeppen

Das Schwänzchen:

- Näht Links auf Links einen dünnen Schlauch mit abgerundetem Ende, wenden.
- An der Stelle „c“ am Hinterteil durch Heften platzieren und später mit einfassen.

Die Ohren:

- Die Ohrenteile Rechts auf Rechts legen, nähen, unten Offen lassen, rundum in die Nahtzugaben Zacken schneiden, wenden..
- Am unteren Ende der Ohren die Seiten zur Mitte hin falten und an der Stelle „b“ am Kopf durch Heften platzieren und später mit einfassen.

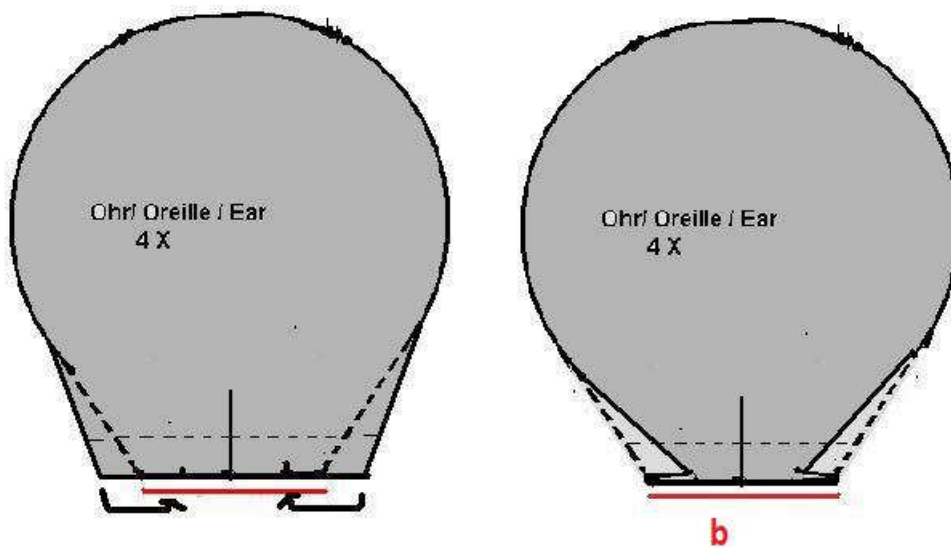


Abbildung 2:

Der Körper:

Legt beide Vorderteile Rechts auf Rechts und schließt die vordere Mittelnaht. Zacken in die Nahtzugabe schneiden.

Legt beide Rückenteile Rechts auf Rechts und schließt die hintere Mittelnaht

Rücken und Vorderteil Rechts auf Rechts aufeinander legen (*Die Ohren und das Schwänzchen liegen innen*), Rechts und Links bis zum Ansatz der Beine nähen (*so brauchen die Beine nicht innen liegen*). Zacken in die Nahtzugabe...Na, ihr wißt schon. An der verbliebenen Öffnung den Körper auf Rechts wenden.

Den Körper mit Füllwatte ausstopfen.

Die Nahtzugabe an der Öffnung nach innen legen und von Hand die Öffnung schließen.

Wenn gewünscht:

Stickt, näht, oder mahlt an gewünschter Stelle Augen, Nase und Schnurhaare auf.

Für ein Babyspielzeug könnt ihr noch ein Ü-Eier Dingsda mit kleinen Knöpfen o.Ä. füllen und mit unter die Füllwatte des Hasenkörpers geben. Das rasselt wunderbar!!



Abbildung 3:

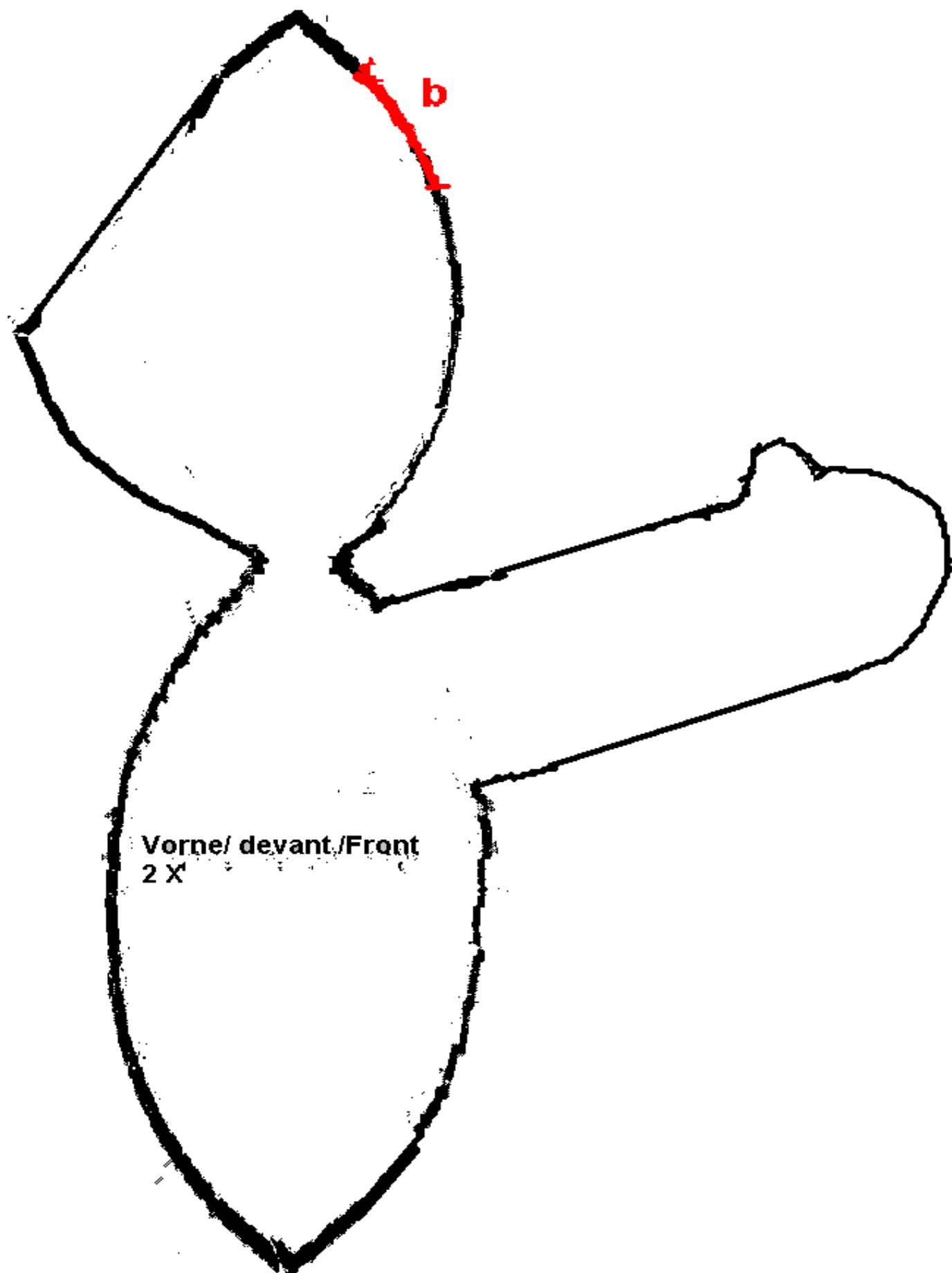
FERTIG

Anmerkungen:

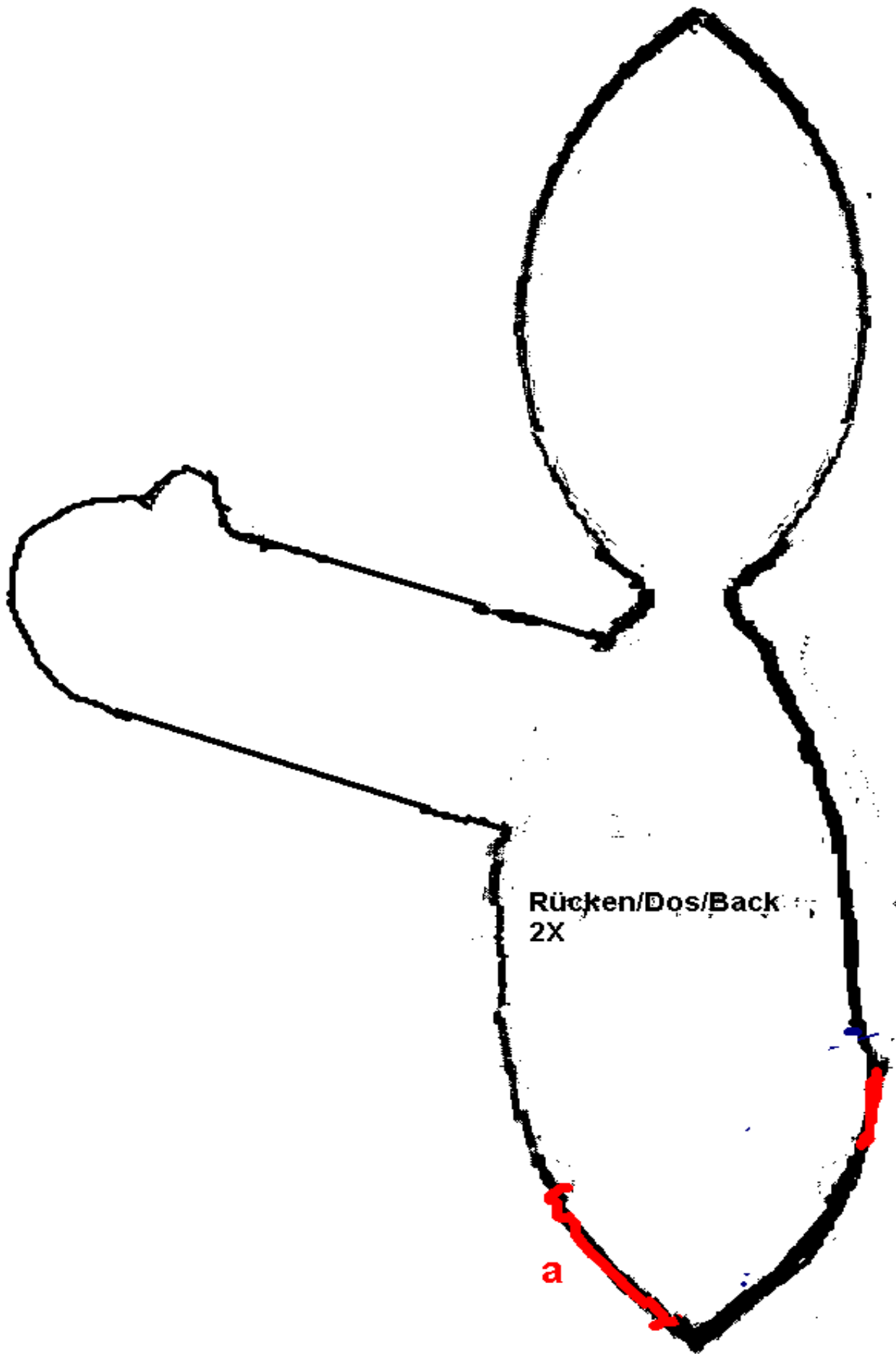
Das Mäuschen läßt sich auch mit angeschnittenen Beinen arbeiten. (*Meine Stoffstücke waren allerdings nicht groß genug*) In diesem Falle sollte ,wie beim Entchen, eine Wendeöffnung am Kopf gelassen werden

Nachteile:

Beim Nähen des Körpers befindet sich sehr viel „Innen“ was beim Nähen mit der Maschine zumindest sehr hinderlich sein kann und das Wenden etwas umständlich macht.



Vorne/ devant/ Front
2 X



Rücken/Dos/Back
2X

a

