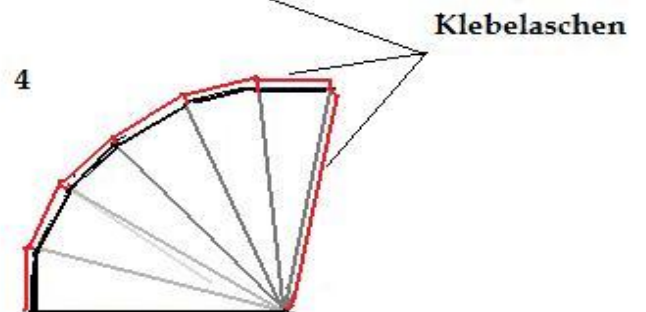
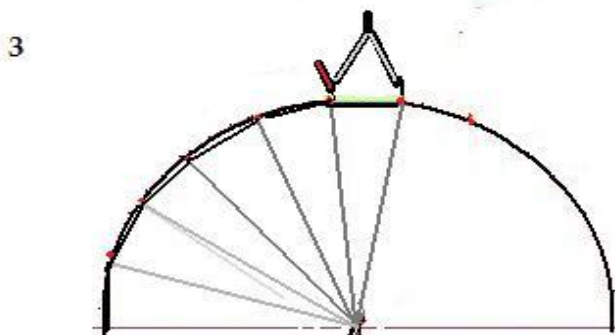
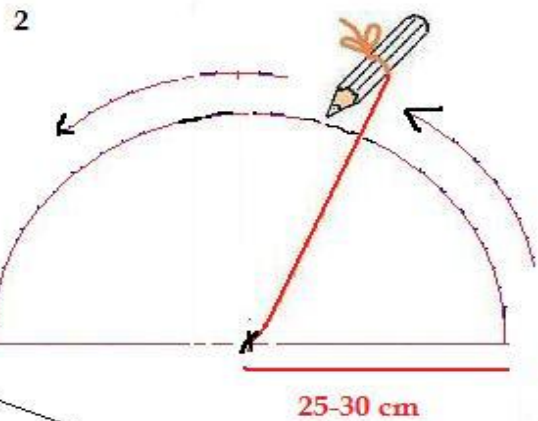
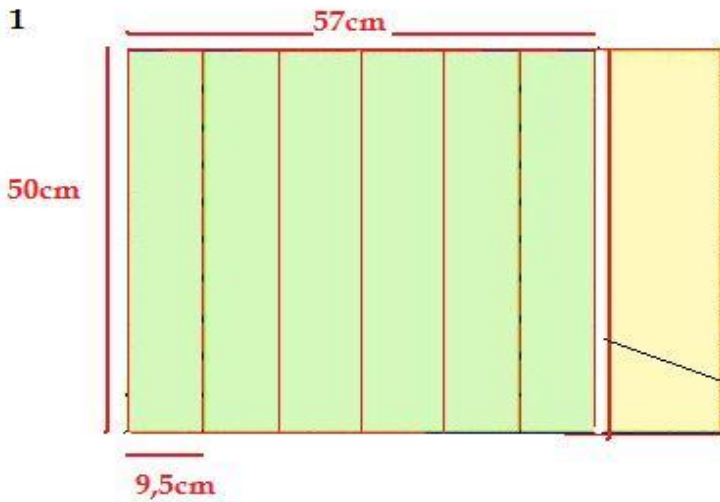


Kleine Anleitung für die Buntstiftschultüte



Benötigt werden: 2 Bögen Tonkarton 70 X 50
Bleistift-Lineal-Schere-Zirkel-Kleber



Einen Bogen Ton/ Glanzkarton in eurer Wunschfarbe wie auf der Zeichnung in Spalten unterteilen, Jede Unterteilung ist 9,5 cm breit und 50 cm lang. Eine Klebelasche von ca.3 cm breite anzeichnen. Überschüssigen Tonkarton abschneiden.

Mit einem Falzbein oder den Rücken eines Messers auf der Rückseite des Tonkartons die Faltnlinien nachziehen um das Falten zu erleichtern.

Für die Buntstiftspitze mit einem Bindfaden/Bleistift-Zirkel einen Halbkreis mit einem Radius von 25-30 cm zeichnen.

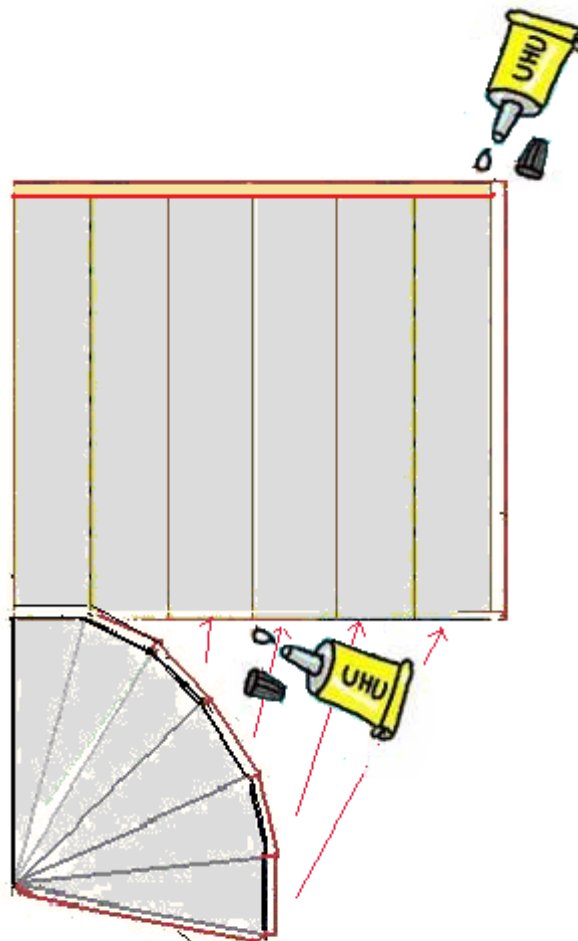
Den Zirkel auf eine Weite entsprechend der Weite der einzelnen Tonkartonspalten einstellen: Hier 9,5 cm- und auf dem Halbreis ebenfalls sechs Spalten markieren. Die einzelnen Punkte der Markierung mit einer Geraden verbinden. **Zeichnung 3***

Die Markierungspunkte mit einer Geraden zum Mittelpunkt markieren

Großzügige Klebelaschen - **wie auf Zeichnung 4** gekennzeichnet- anzeichnen .

Ausschneiden.

5

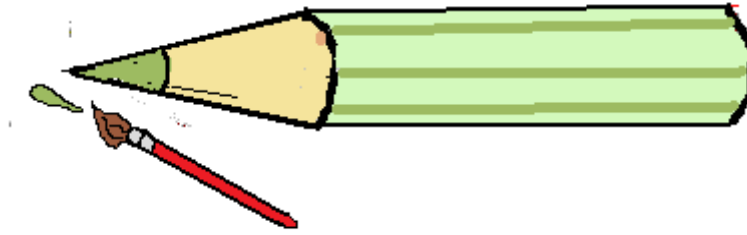


Die einzelnen Spalten ebenfalls mit einem Falzbein nachziehen um ein Falten zu erleichtern. Auf der Innenseite am Oberen Rand, zur Verstärkung einen ca.3 cm dicken Streifen Tonkarton kleben.

Nach und nach die Spitze an den „Stift“ kleben (GEDULD!)

Danach erst die Längsseite zukleben...Doppelseitiges Klebeband hat sich hier als sehr effektiv erwiesen!!!

Nun sieht Eure Tüte schon sehr wie ein Stift aus.



Malt die Spitze in eurer Wunschfarbe an oder beklebt sie mit buntem Papier.

Das obere Ende arbeitet ihr wie bei dem [Standart Schultütenrohling](#)

Ein Beispiel wie Ihr die Buntstifttüte verzieren könnt findet Ihr [HIER](#)

**der Buntstift kann auch mit fünf Seiten gebastelt werden. Die breite der Seiten sollte dann ca.11cm betragen.*

Darauf achten, daß beim Unterteilen des Halbkreises für die Spitze der Zirkel auf die entsprechende Seitenbreite eingestellt wird :in diesem Falle 11cm.

