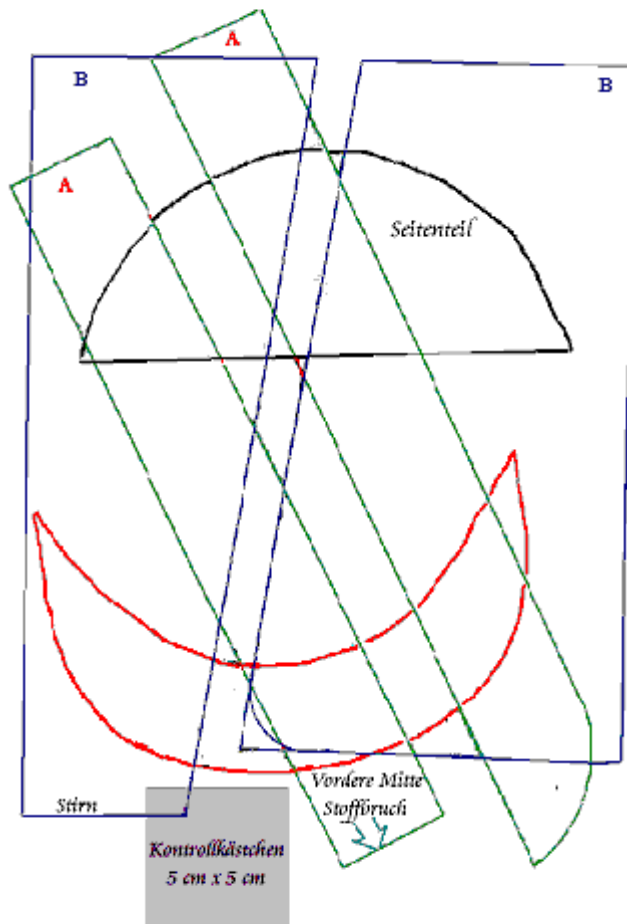
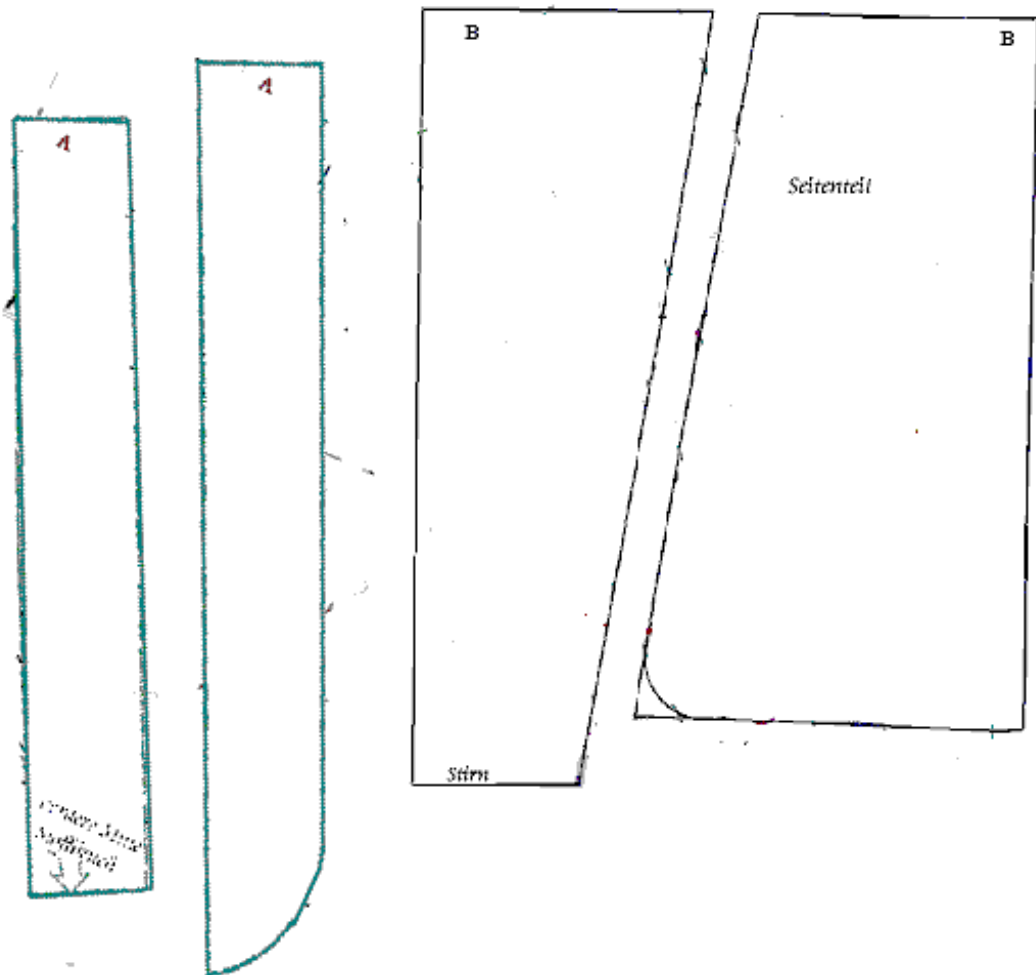


Handhabung des Piratenmützen-Schnittmusters

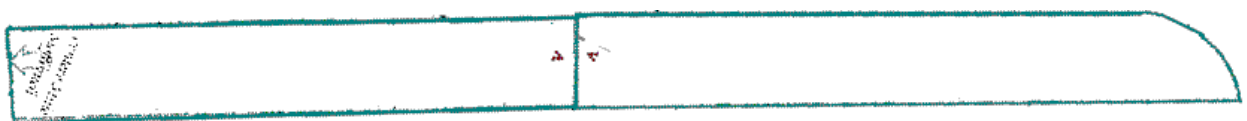
Schnittmuster Piratenmütze



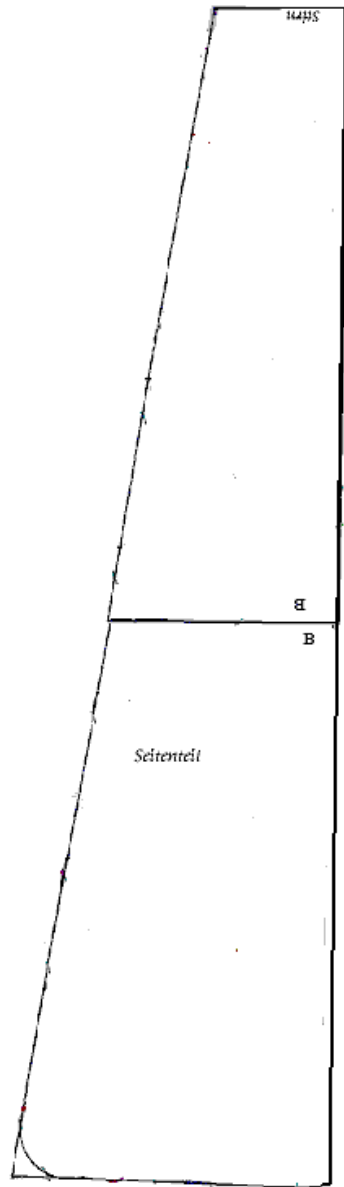
Alle Teile einzeln kopieren.
Die Schnittteile enthalten
KEINE
Nahtzugabe



Diese beiden Teile müssen erst vorbereitet/zusammengeklebt werden um vollständig zu sein

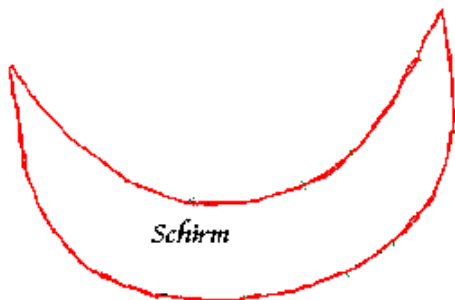
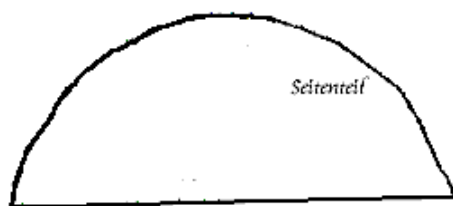


Stirn/Knotenband wird 2 X im Stoffbruch zugeschnitten



Mittelteil von der Stirn (schmales Ende) über den Kopf, bis zum Ende des Nackenschutzes (breites Ende.)

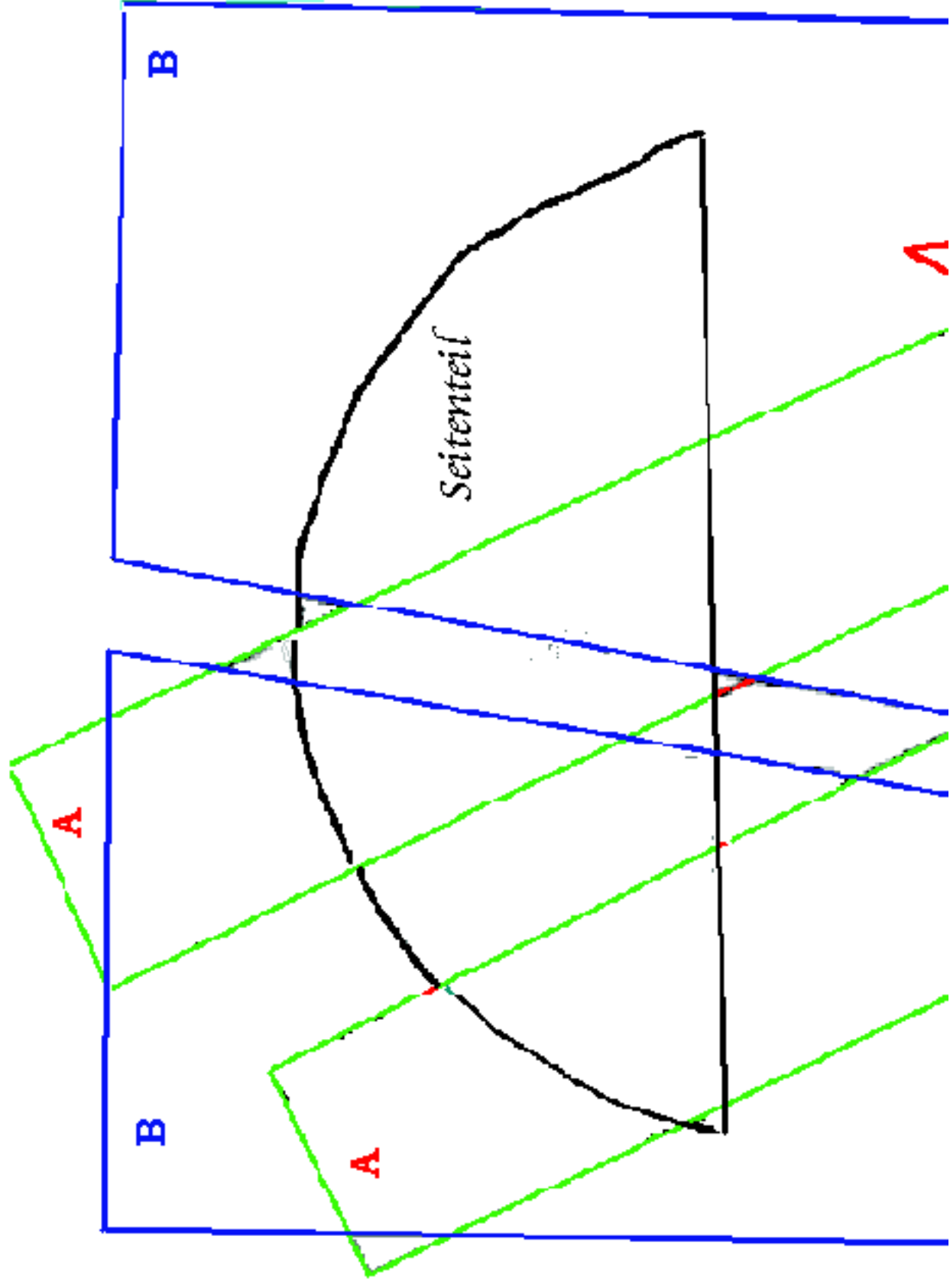
Wird im Stoffbruch zugeschnitten

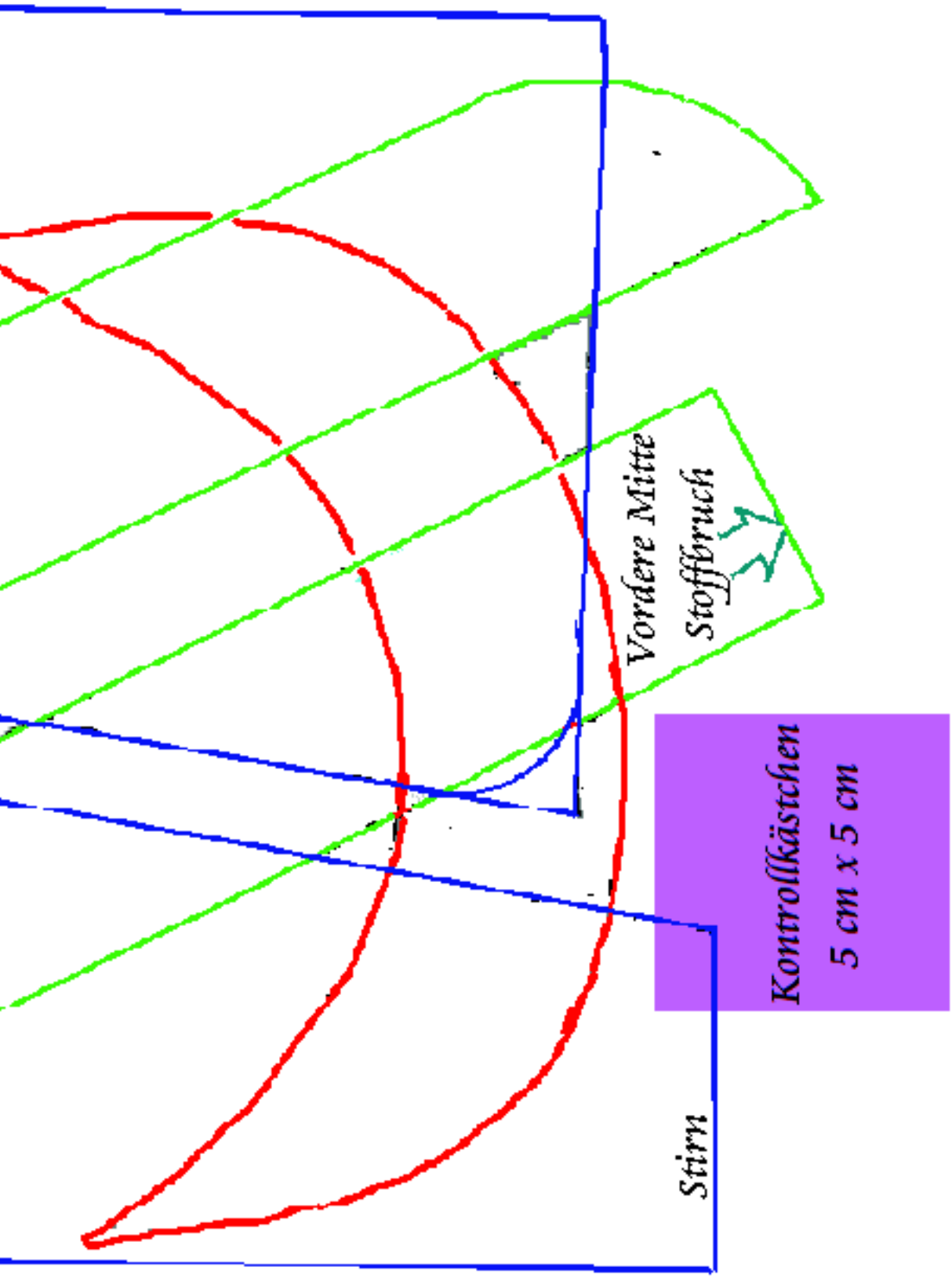


Seitenteil und Schirm werden je 2 X zugeschnitten.

Der Schirm zusätzlich 1 X aus Vlieseline zuschneiden.

Schnittmuster Piratenmütze





Stirn

Vordere Mitte
Stoffbruch

Kontrollkästchen
5 cm x 5 cm